

nombre

curso

fecha

## PAUTA ACTIVIDADES: CONSTRUIR GRÁFICOS DE LÍNEAS A PARTIR DE DATOS ORGANIZADOS EN TABLAS

### Ejercicio 1) Representar el número de espectadores de una película

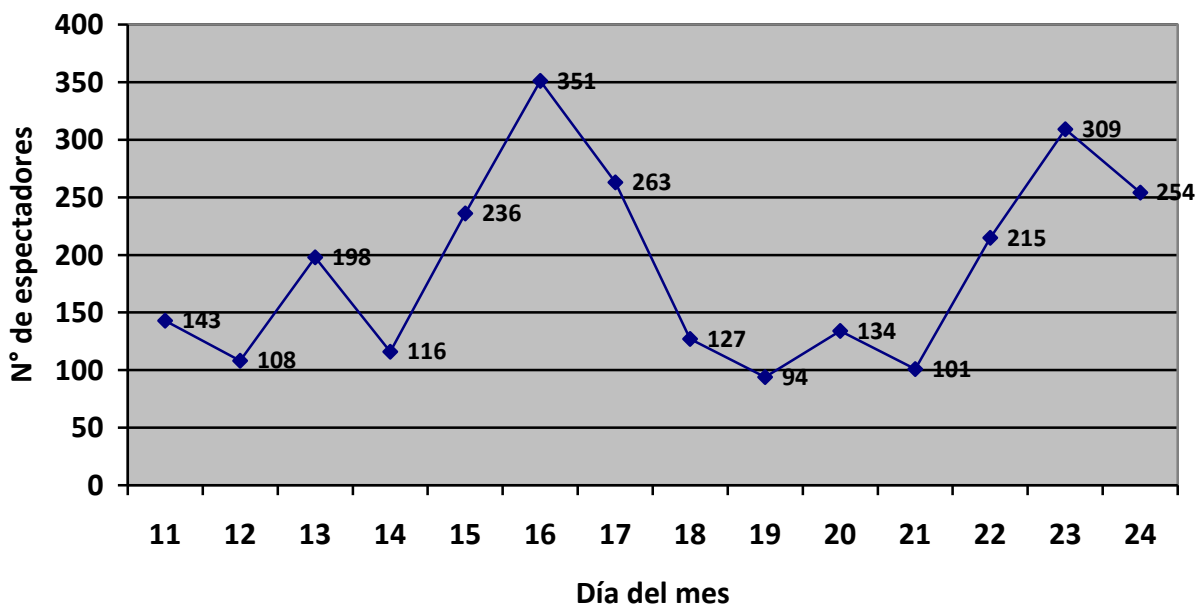


En un cine se registró el número de los espectadores de la película “El Rey León” durante 14 días y se construyó una tabla como la siguiente:

- a) Construye un gráfico de líneas con papel y lápiz o en Excel que muestre el desarrollo del número de espectadores en dos semanas. Elige los ejes y las coordenadas.

día	11	12	13	14	15	16	17	18	19	20	21	22	23	24
número	143	108	198	116	236	351	263	127	94	134	101	215	309	254

### Espectadores en un Cine



- b) ¿Cuáles de los días podrían ser días de fines de semana? Explica tu respuesta.

En los días 15, 16, 17 se nota un aumento de los números de espectadores igual que en los días 22, 23 y 24. Estos días podrían ser viernes, sábado y domingo porque en la noche y durante el día la gente tiene más tiempo libre.

## Ejercicio 2) Representar el número de turistas por un gráfico de líneas.

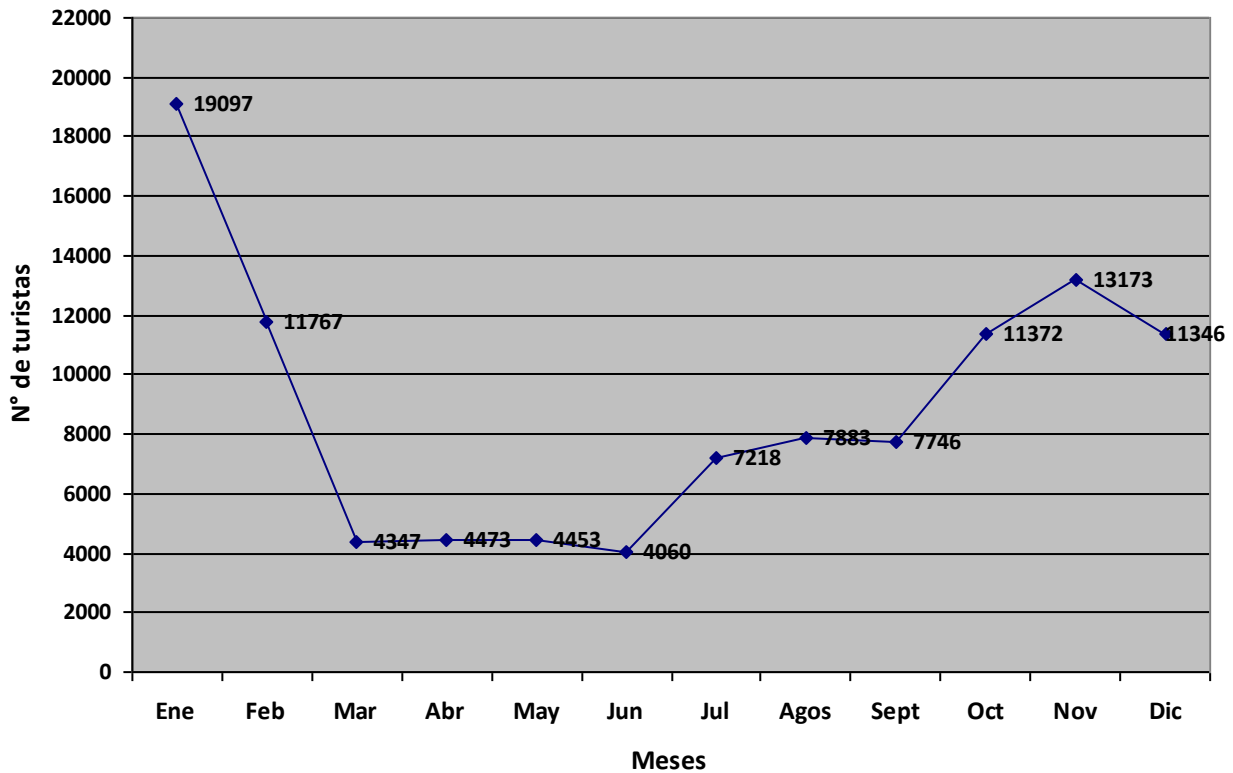
La siguiente tabla muestra la llegada de turistas a la región de Valparaíso en el año 2010. La fuente de estos datos es el Instituto Nacional de Estadísticas **INE**.

mes	ene	feb	mar	abr	may	jun	jul	ago	sep	oct	nov	dic
número	19.097	11.767	4.347	4.473	4.453	4.060	7.218	7.883	7.746	11.372	13.173	11.346



- a) Construye con Excel o mediante lápiz y papel un gráfico de líneas que muestre el desarrollo de la llegada de los turistas extranjeros.

**Turistas en la región de Valparaíso en 2010**



- b) ¿En qué meses el número de turistas es alto?

En los meses enero, febrero, octubre, noviembre y diciembre el número de los turistas extranjeros es alto.

c) Explica por qué en estos meses llegan tantos turistas

En enero y febrero es verano y muchos turistas quieren el tiempo bueno. En octubre, noviembre y diciembre es primavera que también atrae a los turistas extranjeros

d) ¿En qué meses el número de turistas es bajo?

En marzo, abril, mayo y junio no llegan muchos turistas en comparación con el resto del año

e) Explica por qué en estos meses hay bastante menos turistas

En marzo termina el verano y empieza el otoño. El tiempo del otoño no es tan atractivo para los turistas extranjeros